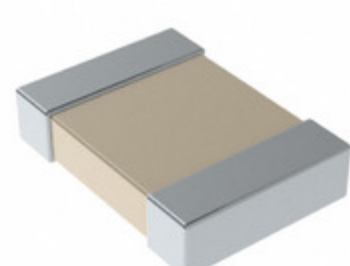


C1812C223KDRALTU



Obrázky jsou pouze orientační.
Podrobné informace o produktu naleznete v části Technické údaje produktu.
Koupit C1812C223KDRALTU s důvěrou od Component-World.HK, 1 rok záruka



Part Number: [C1812C223KDRALTU](#)

Výrobce: [KEMET](#)

Popis: CAP CER 0.022UF 1KV X7R 1812

Datový list: [High Voltage X7R Dielectric](#)

RoHS Status: Obsahuje olovený / RoHS neodpovídající

Ship From: Hong Kong

Shipment Way: DHL/Fedex/TNT/UPS/EMS

[Request For Quotation](#)

PARAMETR PRODUKTU

Part Number	C1812C223KDRALTU	Výrobce	KEMET
Popis	CAP CER 0.022UF 1KV X7R 1812	Stav volného vedení / RoHS	Obsahuje olovený / RoHS neodpovídající
Dostupné množství	84867 pcs	Datový list	High Voltage X7R Dielectric
Kategorie	Kondenzátory	Napětí - Jmenovitá	1000V (1kV)
Tolerance	±10%	Tloušťka (Max)	0.071" (1.80mm)
teplotní koeficient	X7R	Velikost / Rozměry	0.177" L x 0.126" W (4.50mm x 3.20mm)
Série	L	hodnocení	-
Obal	Tape & Reel (TR)	Paket / krabice	1812 (4532 Metric)
Ostatní jména	C1812C223KDRAL C1812C223KDRAL7800	Provozní teplota	-55°C ~ 125°C
Typ montáže	Surface Mount, MLCC	Úroveň citlivosti na vlhkost (MSL)	1 (Unlimited)
Výrobní standardní doba výroby	45 Weeks	Lead Style	-
Rozestup vývodů	-	Stav volného vedení / RoHS	Contains lead / RoHS non-compliant
Výška - Sedičí (Max)	-	Funkce	High Voltage
Poruchovost	-	Detailní popis	0.022µF ±10% 1000V (1kV) Ceramic Capacitor X7R 1812 (4532 Metric)
kapacitní	0.022µF	Aplikace	General Purpose

Component-World.com je spolehlivý distributor elektronických součástek. Specializujeme se na všechny elektronické komponenty řady KEMET. Máme 84867 kusy KEMET C1812C223KDRALTU na skladě dostupných. Vyžádejte si citát z distributora součástí elektroniky na Component-World.com, náš prodejní tým vás bude kontaktovat do 24 hodin.

RFQ Email: info@Components-World.com

SOUVISEJÍCÍ PRODUKTY

	Část#: C1812C223K5GACTU Popis: CAP CER 0.022UF 50V NP0 1812	Výrobci: KEMET	Dotaz
	Část#: C1812C223KBRAC7800 Popis: CAP CER 0.022UF 630V X7R 1812	Výrobci: KEMET	Dotaz
	Část#: C1812C223M4JACAUTO Popis: CAP CER 0.022UF 16V U2J 1812	Výrobci: KEMET	Dotaz
	Část#: C1812C223M1RACTU Popis: CAP CER 0.022UF 100V X7R 1812	Výrobci: KEMET	Dotaz
	Část#: C1812C223K4JACAUTO Popis: CAP CER 0.022UF 16V U2J 1812	Výrobci: KEMET	Dotaz
	Část#: C1812C224F3JAC7800 Popis: CAP CER 0.22UF 25V U2J 1812	Výrobci: KEMET	Dotaz
	Část#: C1812C223M3JACAUTO Popis: CAP CER 0.022UF 25V U2J 1812	Výrobci: KEMET	Dotaz
	Část#: C1812C223M8JAC7800 Popis: CAP CER 0.022UF 10V U2J 1812	Výrobci: KEMET	Dotaz
	Část#: C1812C223KDRAC7800 Popis: CAP CER 0.022UF 1KV X7R 1812	Výrobci: KEMET	Dotaz
	Část#: C1812C223K4JAC7800 Popis: CAP CER 0.022UF 16V U2J 1812	Výrobci: KEMET	Dotaz
	Část#: C1812C223MCRACTU Popis: CAP CER 0.022UF 500V X7R 1812	Výrobci: KEMET	Dotaz
	Část#: C1812C223K5RACTU Popis: CAP CER 0.022UF 50V X7R 1812	Výrobci: KEMET	Dotaz
	Část#: C1812C223KCRAC7800 Popis: CAP CER 0.022UF 500V X7R 1812	Výrobci: KEMET	Dotaz
	Část#: C1812C223K3RACTU Popis: CAP CER 0.022UF 25V X7R 1812	Výrobci: KEMET	Dotaz
	Část#: C1812C223K8JACAUTO Popis: CAP CER 0.022UF 10V U2J 1812	Výrobci: KEMET	Dotaz
	Část#: C1812C223K8JAC7800 Popis: CAP CER 0.022UF 10V U2J 1812	Výrobci: KEMET	Dotaz
	Část#: C1812C223M3JAC7800 Popis: CAP CER 0.022UF 25V U2J 1812	Výrobci: KEMET	Dotaz
	Část#: C1812C223M4JAC7800 Popis: CAP CER 0.022UF 16V U2J 1812	Výrobci: KEMET	Dotaz
	Část#: C1812C223M8JACAUTO Popis: CAP CER 0.022UF 10V U2J 1812	Výrobci: KEMET	Dotaz
	Část#: C1812C223MDRACTU Popis: CAP CER 0.022UF 1KV X7R 1812	Výrobci: KEMET	Dotaz

Související klíčová slova pro C1812C223KDRALTU

KEMET C1812C223KDRALTU.	C1812C223KDRALTU distributor	C1812C223KDRALTU dodavatel	C1812C223KDRALTU Cena
C1812C223KDRALTU Stáhnout datasheet.	C1812C223KDRALTU Datasheet.	C1812C223KDRALTU Stock.	koupit C1812C223KDRALTU.
KEMET C1812C223KDRALTU.	Kemet [MIL] C1812C223KDRALTU.		